



Name Bikepark:	Bikepark Bad Wildbad	Mail:
Straße:	Peter-Liebig-Weg	<a href="mailto:info@radspordemiede">info@</a>
PLZ:	75323 Bad Wildbad	<a href="mailto:info@radspordemiede">radsp</a>
Ort:	Baden-Württemberg	<a href="mailto:info@radspordemiede">ortaka</a>
Telefon:	07081 / 92 50 80	<a href="mailto:info@radspordemiede">demie</a>
Telefon Bikestation:	07081 / 38 01 20	<a href="mailto:info@radspordemiede">.de</a>
Fax:	07081 / 92 50 89	URL:
		<a href="http://www.bikepark-bad-wildbad.de">www.</a>
		<a href="http://www.bikepark-bad-wildbad.de">bikepa</a>
		<a href="http://www.bikepark-bad-wildbad.de">rk-</a>
		<a href="http://www.bikepark-bad-wildbad.de">bad-</a>
		<a href="http://www.bikepark-bad-wildbad.de">wildba</a>
		<a href="http://www.bikepark-bad-wildbad.de">d.de</a>

## Beschreibung Bikepark

Seit August 2000 gilt der Hausberg Bad Wildbads, der Sommerberg als Geheimtipp für Mountainbike-Freaks. Die Topographie des Sommerbergs, die Bergbahn und die beiden Skilifte bieten ideale Voraussetzungen für die Fans von BikerX, Dual-Slalom, Freeride, Northshore-Trails und Downhill-Strecken.

Die Sommersaison dauert von April bis Ende Oktober, an schneefreien Tagen ist der Bikepark aber auch im Winter z.T. geöffnet.

Er bietet auch einen hervorragenden Service rund um das Bike an. Hier können auch echte Downhillbikes und Sicherheitsausrüstung gemietet werden.

Einfach und schnell erreicht man den Bikepark über die Bergbahn.

Für die Nutzung der Strecken einschließlich der Bergbahn und Lifte können Saison-, Wochenend-, Tages- und Halb-tageskarten an der Talstation der Bergbahn und an der Bikestation erworben werden.

Insgesamt bietet der Bikepark 8 Strecken mit den unterschiedlichsten Anforderungen.

Wer im Mountainbikebereich neu ist und sich noch nicht so richtig an die Strecken wagt, für diejenigen werden auch Tages-Fahrtechnikseminare angeboten, in denen die Grundlagen des MTBfahrens von Profis vermittelt werden.

Diese Kurse gibt es auch für Fortgeschrittene und Kinder.

Dazu werden im Bikepark auch immer wieder Events der Extraklasse angeboten.

## Logistik

Sessellift:	—	<b>Stre cken</b>
Kabinenbahn:	vorhanden	
Schleplift:	vorhanden	
Bikeverleih:	vorhanden	
Bikeshop:	vorhanden	
Werkstatt:	vorhanden	
Campingplatz:	—	
Duschen:	—	
Imbiss:	—	
Gaststätte:	vorhanden	



Strecke	Höhen- differenz	Schwierigkeit		Lift
		Länge	Belag	
Parcours	5 m	250 m	Brechsand leicht / mittel	keiner
Biker-X	80 m	700 m	Brechsand mittel / schwer	Schlepplift
Dual Slalom	40 m	300 m	Brechsand mittel	Schlepplift
Freeride	200 m	1,4 km natur	leicht	Bergbahn



Strecke	Höhen- differenz	Schwierigkeit		Lift
		Länge	Belag	
Kärcher Freeride	200 m	1,7 km natur	leicht	Bergbahn
Downhill	200 m	1,5 km natur	schwer	Bergbahn
iXS Downhill	220 m	1,7 km natur	schwer	Bergbahn
Northshore	15 m	120 m Holz	mittel / schwer	keiner



## Öffnungszeiten und Preise

Sommersaison: April bis 01. Nov., tägl. 10 - 18 Uhr

Wintersaison: an schneefreien Tagen tägl. 10 -16 Uhr

Liftpreise	Tageskarte	Halbtageskarten: 10.00 Uhr bis 14.00 Uhr 14.00 Uhr bis 18.00 Uhr
<b>Bergbahn/Schleplift</b>		
Erwachsene	24,- EUR	16,- EUR
Jugendliche*	18,- EUR	11,- EUR
<b>Downhill (nur Bergbahn - auch Mo/Di wenn Lift außer Betrieb)</b>		
Erwachsene	18,- EUR	11,- EUR
Jugendliche*	13,- EUR	8,- EUR
<b>Schleplift (ohne Bergbahn)</b>		
Erwachsene	12,- EUR	
Jugendliche*	9,- EUR	
<b>Saisonkarte</b>		
Erwachsene	269,- EUR	
Jugendliche*	209,- EUR	
<b>2-Tageskarte</b>		
Erwachsene	42,- EUR	
Jugendliche*	32,- EUR	

\* Jugendliche bis 14 Jahre und jünger

## Anfahrt

### Anreise mit der Bahn:

Besonders nervenschonend und umweltfreundlich reisen Sie nach Bad Wildbad mit der Bahn. Über Karlsruhe oder Stuttgart bis Pforzheim und weiter mit der Stadtbahnlinie S6, Enztalbahn, bis Bad Wildbad. Mehrfach täglich gibt es durchgängige Verbindungen von/nach Karlsruhe und Bietigheim.

Weitere Informationen zur Stadtbahn und Fahrplanauskünfte

### Anreise mit dem Auto:

[wpmaps type="G\_HYBRID\_MAP" x="48.750806" y="8.536528"]

Von Norden:

Über die A8 Karlsruhe-Stuttgart, Ausfahrt Pforzheim-West, weiter über die B294.

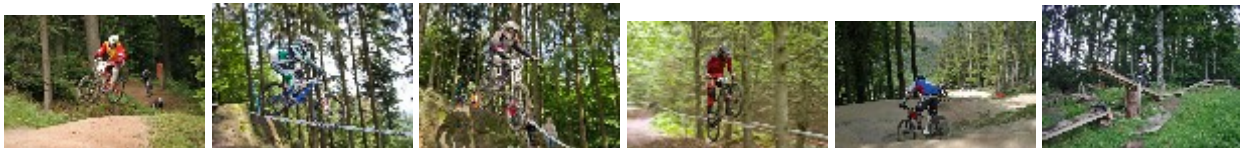
Von Osten und Süden:

A81 Stuttgart-Singen, Ausfahrt Böblingen-Hulb, dann immer Richtung Calw; in Calw Beschilderung Wildbad folgen (B296)

Von Westen und Süden:

A5 Basel-Karlsruhe, Ausfahrt Rastatt, dann über Bad Herrenalb oder über Gernsbach-Kaltenbronn.

## Bilder





[zurück zur Bikeparkübersicht](#)

