



Der Traum von jedem Radsportbegeisterten: Das Bike in der Wohnung als Trophäe aufhängen. Wir haben den Cycloc Hero Wandhalter im Wohnzimmer für euch getestet.

Der Keller? Zu nass. Die Garage? Zu kalt. Wo hin mit dem besten Stück - dem eigenen Bike?

Ganz klar - ein Schmuckstück gehört ins Wohnzimmer.

Darum hat Cycloc dem stylischen Hero entworfen - denn jeder Radsportverrückte will sein Bike im Wohnzimmer sehen.

## Funktionsweise

In den obersten Teil des Cycloc Hero Wandhalters wird die Pedale des Bikes eingehängt. Hier hängt fast die gesamte Last des Fahrrades. Die zwei Reifenplatten fangen das restliche Gewicht ab. Einfach und simpel gedacht eben - für jedes Bike.

## Vorbereitung

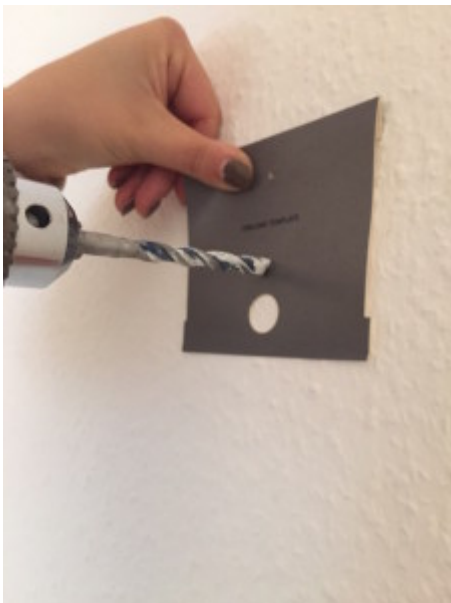


Zum Anbohren müssen die Teile des Wandhalters an die Wand gehalten werden. Idealerweise zeichnet man zu zweit an. Trotz Wasserwaage und Maßstab zeichneten wir die beiden Reifenhalter auf verschiedenen Höhen an - Für die Stabilität nicht wirklich von Relevanz. Dennoch ist der optische Effekt so eher unschön, zumal die Reifen nun direkt an der Wand anliegen. Die Folgen sind schlieren und Dreck an der Raufasertapekte.



Hilfreich für die Montage des Halters ist außerdem die Bohrschablone, welche in der Verpackung der Cycloc-Halterung integriert ist. Dennoch ist eine Anzeichnung mit Bleistift empfehlenswert - durch Papier bohrt es sich einfach nicht passend.

Die mitgelieferten Dübel machen einen recht wertigen Eindruck, der sich auch beim Einstecken der Schrauben bestätigt.



Die Verschraubung der Bauteile geht recht einfach von Hand. Mit dem Schraubenzieher kommt man relativ weit. Gegen Ende der Schraube ist dann spätestens der Akkuschauber von Nöten, ansonsten riskiert man das



Vernudeln der sonst eher günstigen Schrauben.

Danach sitzen alle Bauteile wirklich bombenfest und stabil - gut für das Vertrauen in das Produkt. Schließlich will man sein geliebtes Bike nicht von der Wand hinabstürzen sehen.

**Top:** Auch die Schrauben werden von kleinen Plastikteilchen verdeckt und stören nicht die cleane Optik.



Nach der Montage musste ich erst einmal mit meiner Gehilfin auf diese Ergebnis anstoßen.



## Das Ergebnis

Majestätisch hängt mein Bike nun im Wohnzimmer und begeistert fortan jeden Besucher aufs Neue. Bei gemeinsamen Abendessen mit Freunden, Besuch von meinen Eltern oder beim Entspannen im Wohnzimmer ist mein Bike nun dabei.

## Stabilität

Mein Crossrad (11,2 kg) und mein Racehardtail (8,7 kg) sind im Wandhalter sicher aufgehoben. Keinesfalls Sorgen muss man sich um den Halt des Fahrrades machen - der Cycloc hält mein Bike schon seit Wochen sicher an seinem Platz.



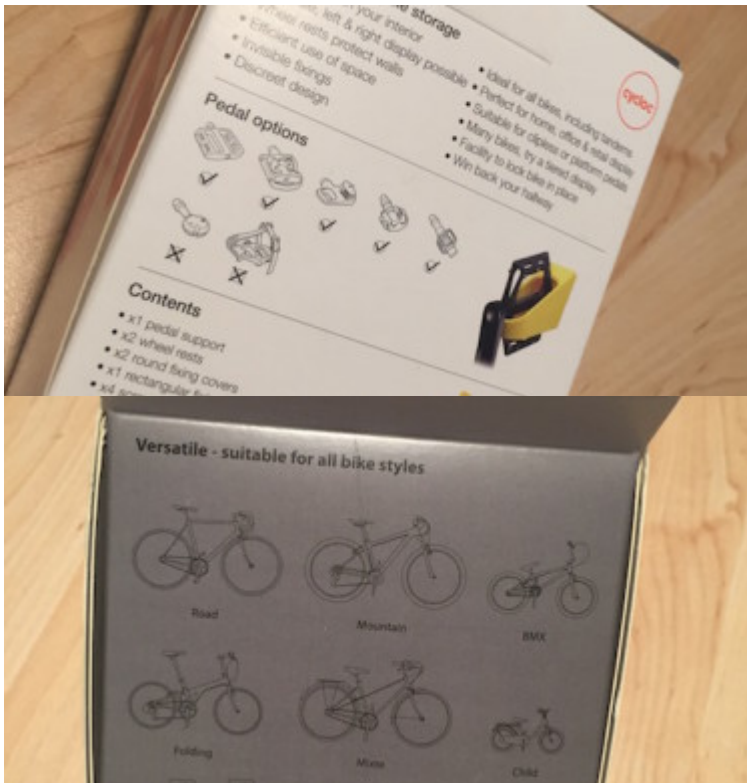
Der Halter ist in mehreren Farben erhältlich.

## Lieferumfang

Enthalten im Cycloc Wandhalter Set sind:

- Zwei Reifenvorrichtungen
- Schrauben
- Dübel
- Sichtschutz für Schrauben
- Anzeichnungshilfe zum Anbohren
- Haupthalter (Schlaufe für Pedale)





## Farben

Cycloc bietet den Hero in schicken Farben an, die zu jeder Innenaustattung passen sollen. Verfügbar sind: blau, orange, lila, weiß, gelb, schwarz (getestet) und grün.



**Preis:** Rund 50 Euro im Netz.

## Fazit

*Mit dem Hero bringt Cycloc einen verlässlichen Bikehalter auf den Markt. Die Montage ist nicht unbedingt kinderleicht. Darstellung des Bikes und Optik des Halters sind dabei auf einem tollen Niveau. Für schwergewichtige Bikes (über 20kg) empfiehlt sich der Hero nicht unbedingt.*

