



Eine Innovation, 100 % Prozent made in Germany.
Busch & Müller stellt auf der diesjährigen Eurobike eine weltneuheit vor.

Das Tagfahrlicht für Fahrräder.



www.bumm.de Was bei vielen Automobilherstellern längst ein alter Hut ist, wird jetzt auf die Fahrradbeleuchtung übernommen.

Der deutsche Hersteller und Spezialist für Fahrradbeleuchtung Busch & Müller aus Meinerzhagen bringt die ersten Fahrradscheinwerfer mit Tagfahrlicht auf den Markt.

Bereits vor 3 Jahren wurde durch die Lichtingenieure aus dem Sauerland eine neue LED-IQ-Reflektortechnik präsentiert, die das Licht am Alltagsfahrrad mit bis dahin nicht vorstellbaren 40 Lux und mehr revolutionierte. Rechtzeitig zum Start der Eurobike im Jahr 2010 folgt nun die Erweiterung dieser Scheinwerfer um das Tagfahrlicht.

Doch wie funktioniert das Ganze?

Je nach Modell des LED-IQ-Hauptscheinwerfers, leuchten unter diesem vier oder sechs sehr markante LED-Punkte, welche in einer oder mehr Reihen angeordnet sind.

Diese dienen ausschließlich der Signalisation an andere Verkehrsteilnehmer.

Warum nimmt man nicht einfach den normalen Fahrradscheinwerfer und lässt diesen immer an?

Ganz einfach.

Die Signalfunktion welche die oben beschriebenen LEDs bewirken, kann ein moderner und korrekt eingestellter Fahrradscheinwerfer gar nicht übernehmen.

Der Grund hierfür ist, dass sein Lichtstrahl nach oben limitiert ist durch eine scharfe Hell-Dunkel-Grenze. Dadurch wird das Licht maximal gebündelt auf die Fahrbahn gerichtet.



Technische Voraussetzungen:

Für das neue Tagfahrlicht sind zum einen hochwertige LEDs und zum anderen Nabendynamos notwendig, welche aber an fast allen modernen Fahrrädern bereits vorhanden sind und dadurch dass diese ständig mitlaufen auch den Strom bereitstellen.

Auf dieser Basis haben es die Lichtspezialisten von Busch & Müller geschafft, das Fahrlicht und das Tagfahrlicht optimal für das Fahrrad zu kombinieren.

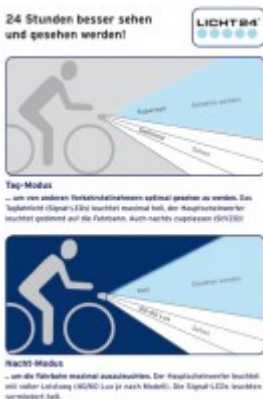


Diese patentierte Lösung nennen sie **LICHT24**, begründet darauf, dass am Fahrrad nun rund um die Uhr ein Licht zur Verkehrssicherheit beiträgt.

Funktionen:

Ganz im Mittelpunkt von LICHT24 steht natürlich der Komfort für den Fahrer.

Je nach den äußeren Lichtverhältnissen kann LICHT24 zwischen den beiden Modi Tag- und Nachtfunktion automatisch umschalten.

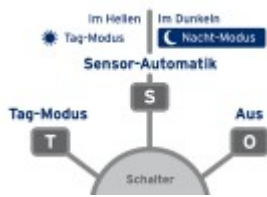


Stellt man den Schalter auf den Modus „T“ (Tag-Modus), dann leuchten die Signal-LEDs als Tagfahrlicht mit der Höchstleistung und der Hauptscheinwerfer in gedimmter Helligkeit.

Im Nachtmodus leistet der spezielle IQ-Hauptscheinwerfer Licht mit 40 Lux oder bei Bedarf mehr und erzeugt so ein sehr breites, homogenes und brillant ausgeleuchtetes Lichtfeld vor dem Fahrrad auf die Fahrbahn, welches dank der Nahfeldausleuchtung schon einen Meter vor dem Fahrrad beginnt.

Die Signal-LEDs sind auch im Nachtmodus eingeschaltet, sind aber den äußeren Lichtverhältnissen entsprechend leicht gedimmt.

Stellt man den Modusschalter auf „S“, dann wechselt die Lichtenlage über einen integrierten Lichtsensor automatisch zwischen Tag- und Nachtmodus.



Egal in welchem Modus man sich befindet, die Lichtenanlage erfüllt immer die Anforderungen der StVZO.

Natürlich gibt es auch einen „Off“ Modus, welcher das Licht dann komplett ausschaltet.

Standlicht?

Zwei der neuen Signal-LEDs von LICHT24 haben noch die Zusatzfunktion „Standlicht“.

Diese Aufgabe übernahm bei den bisherigen Standlichtlösungen die Hauptfahrlicht-LED.

Da das Hauptfahrlicht aber nach unten auf die Fahrbahn geneigt ist, konnte diese LED wenig zur aktiven Sicherheit beitragen als die neuen Signal-LEDs.

Übrigens, bei den derzeit stark nachgefragten E-Bikes ist die Sicherheitsfunktion „Tagfahrlicht“ stark gefragt, da diese Bikes potenziell schneller sind als herkömmliche Fahrräder.

Modelle, Verfügbarkeit und Kosten

Bereits nach der Eurobike im September 2010 werden die neuen Fahrradscheinwerfer mit Tagfahrlicht erhältlich sein.

Zahlreiche Markenhersteller von Fahrrädern rüsten ihre neuen Bikes bereits im Modelljahr 2011 mit LICHT24 aus.

Erfreulich ist, dass die Option „Tagfahrlicht“ bei den bereits bekannten IQ-Hochleistungsscheinwerfern von Busch & Müller nicht wesentlich ins Budget geht.

Der Mehrpreis beträgt lediglich 5 Euro.

Das LICHT24 wird es in den folgenden Varianten geben:

LUMOTEC IQ - Modell Fly RT

- IQ-Hauptscheinwerfer 40 Lux, N
- LICHT24: 6 Signal-LEDs
- Sensorautomatik, Standlicht, in



LUMOTEC IQ - Modell Cyo RT

- IQ-Hauptscheinwerfer 40 Lux, N
- LICHT24: 4 Signal-LEDs



- Sensorautomatik, Standlicht, in



LUMOTEC IQ - Modell Cyo T

- IQ-Hauptscheinwerfer 60 Lux
- LICHT24: 4 Signal-LEDs
- Sensorautomatik, Standlicht

