



Name Bikepark:	Miriquidi Bikepark	Mail:
Straße:	Heidenweg	miriquidi-bikepark@gmx.de
PLZ:	09526	URL:
Ort:	Olbernau	http://miriquidi-bikepark.de
Telefon:	037360 66813	
Fax:	-	

Logistik

Sessellift:	nicht vorhanden
Kabinenbahn:	nicht vorhanden
Schleplift:	nicht vorhanden
Bikeverleih:	nicht vorhanden
Bikeshop:	nicht vorhanden
Werkstatt:	nicht vorhanden
Campingplatz:	nicht vorhanden
Duschen:	nicht vorhanden
Imbiss:	nicht vorhanden
Gaststätte:	nicht vorhanden

Beschreibung Bikepark

Der Miriquidi Bikepark ist wohl eher eine Freeride Strecke mit Schwerpunkt Slopestyle. Jedoch besteht das Konzept darin, Lines für Dirtbiker



aber
auch
Lines
für
grobe
Down
hillbik
es zu
schaff
en, so
dass
für
jeden
Fahre
r und
Fahrst
yle
etwas
gebot
en
wird.
Es
gibt
eine
große
Dirtan
lage
mit
allen
Variat
ionen,
North
shores
auf
mehre
ren
100m
Länge
,
Street
spiele
rein,
Anfän
gerspr
ünge
und
zu
guter
Letzt
ein



Strecken

Strecke	Höhen- differenz	Länge	Belag	Schwierigkeit	Lift
Nortshore -	-	-	-	-	-
Slopestyle -	-	-	-	-	-

Öffnungszeiten und Preise

Witterungsabhängige Öffnungszeiten von März bis Oktober (am Besten vorher mal anrufen).

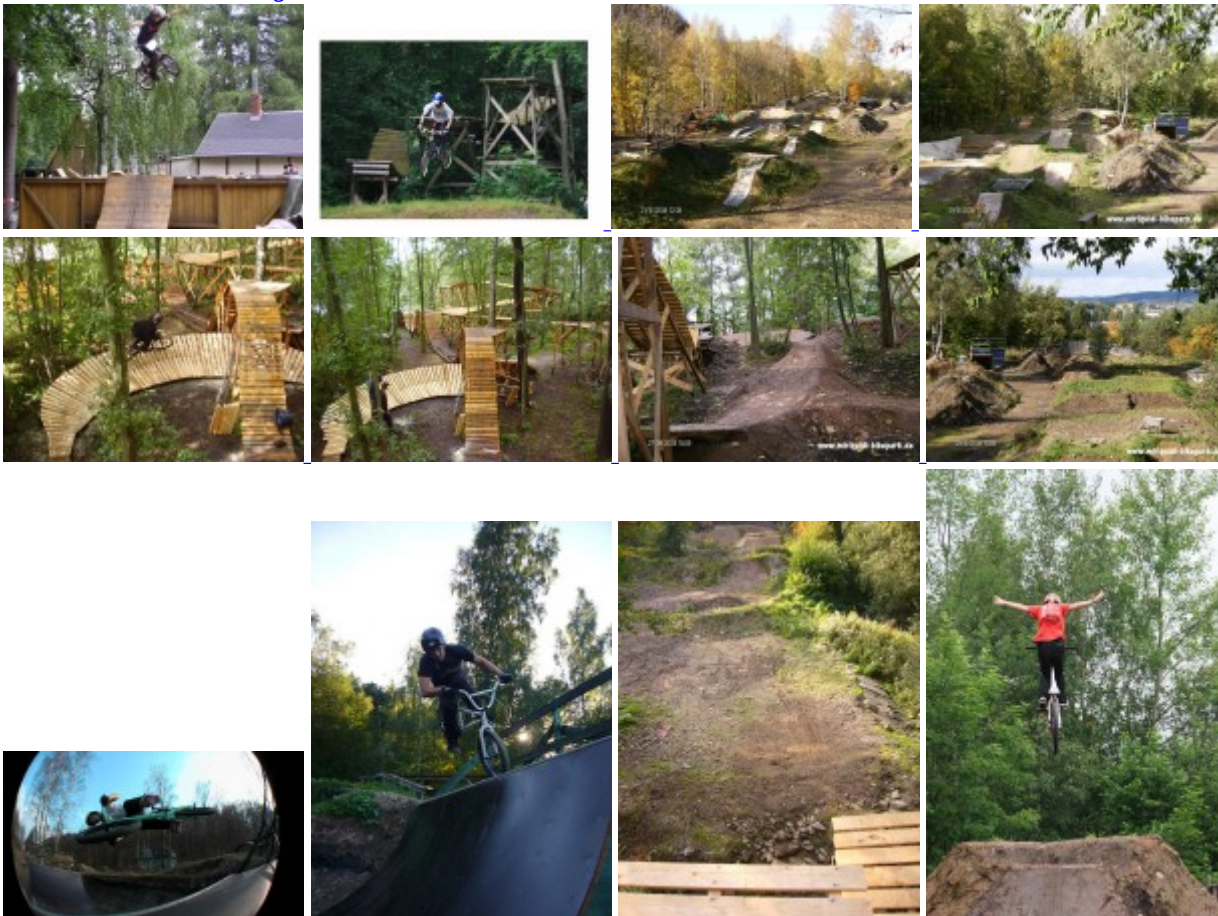
- Tagesticket: 3 €
- Dauerabo: 5 € / Monat

Anfahrt

[wpmaps type="G_HYBRID_MAP" x="50.64852" y="13.3543"]

Bilder

[Mit klick aufs Bild vergrößern.](#)





[zurück zur Bikeparkübersicht](#)

