



Vom 26.2.2016 bis 28.2.2016 fand in der neuen Stadthalle in Langen zum zweiten Mal die [Triathlon Convention Europe](#) statt. Neben einer großen Ausstellung, deren Ausstellerliste interessante Hersteller aufführte, gab es auch ein umfangreiches Veranstaltungsprogramm. Näheres findet man auf der Website des Veranstalters.



TCE 2016: Indoor-Triathlon

Unsere Highlights

Wir haben die TCE am Samstag Vormittag besucht. Die Ausstellungsfläche wurde im Vergleich zum Jahr 2015 durch ein zusätzliches Außenzelt auf insgesamt 1.600 Quadratmeter verdoppelt. Immerhin 3.000 Besucher konnte der Veranstalter an den drei Tagen verzeichnen. Unser Augenmerk lag auf dem Radbereich. Ein zweites Paar Augen hat Renate auf den Non-Bike-Bereich geworfen, danke dafür.

Laufräder



TCE 2016: Swissside

Da waren namhafte Hersteller in der Halle. Mit den Vertretern von ENVE, ZIPP, HED und Swissside haben wir kurze Gespräche geführt. Wir haben ins Auge gefasst, den einen oder anderen Laufradsatz dieser Hersteller einem längeren Test zu unterziehen. Dann werden ausführlich darüber berichten.





TCE 2016: Enve



TCE 2016: Enve



TCE 2016: HED

Kompletträder

Hier nur ein kurzer Blick. Ich denke die Kandidaten sind auch weitgehend bekannt.



TCE 2016: QR

Neben QR haben wir z.B. auch noch BMC und Cube in der Halle gesehen.

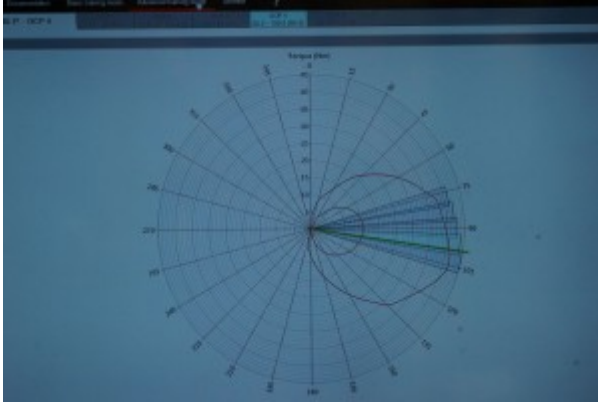
Brillen

Wer auf optische Gläser bei der Sportbrille angewiesen ist, hat das eine oder andere zusätzliche Problem bei der Auswahl einer neuen Brille. Inzwischen bietet fast jeder Hersteller an, auch gewölbte optische Gläser einzuschleifen. Damit kann man auch als Sportler, der Korrekturgläser braucht, eine entsprechende Sportbrille tragen. Allerdings muss man dafür nach wie vor tief in den Geldbeutel greifen, da die Gläser, wenn man gar noch Wert auf Gleitsicht legt, mehrere hundert Euro kosten.

Was haben wir noch gesehen?

Die Sensorboards, beim Physio auch als „Wackelbrett“ bekannt besteht i.W. aus zwei Holzplatten. Die obere Platte ist in der Mitte beweglich gelagert und wird am Rand von 8 Gummibändern in Position gehalten. Das Sensorboard wird als Gerät zum fit werden und fit bleiben für alle beworben.

Ein ungewöhnliches Trainingsgerät sind die PowerRolls von Medisana. Neben dem normalen Einsatz beim Faszientraining ermöglicht der eingebaute Motor auch unterschiedlich starke Vibration, die auch die Tiefenmuskulatur erreichen soll.



TCE 2016: Rotor Messanzeige

Bei Rotor haben wir uns die Leistungsmessung einschließlich der QRINGS Kettenblätter angesehen. Auch hier würden wir gerne einen Termin für einen längeren Test ausmachen.

Indoor Triathlon

Wer Lust hatte, konnte seine Frühform bei einem Indoor Triathlon testen: 500 Meter Schwimmen, fünf Kilometer Radfahren und zwei Kilometer Laufen waren für die Teilnehmer zu absolvieren. Geschwommen wurde im Hallenbad, Radfahren auf dem Wattbike (s. ganz oben) und Laufen auf dem Laufband. Eine pfiffige Idee, die den Teilnehmern, die wir gesehen haben, ganz offensichtlich Spaß gemacht hat.

Fazit

Wir haben auf der Ausstellung vieles auf ausreichend Ausstellungsfläche gesehen. Das ermöglichte es dem Veranstalter ausreichend Platz zwischen den Ständen zu lassen und damit ein gemütliches Flanieren zu erlauben. Aus Gesprächen haben wir entnommen, dass auch das Vortragsprogramm einen Besuch wert war. Im Ganzen sicher eine gelungene Veranstaltung, deren Wiederholung für's nächste Jahr schon geplant ist.

