



Nordrhein-Westfalens Landeshauptstadt wird dieses Jahr zur Fahrradstadt. Anlässlich des **200. Geburtstags des Fahrrads** startet nicht nur die **Tour de France** mit dem Grand Départ (29.06. - 02.07.) in Düsseldorf. **Am 25.+ 26. März feiert auch eine neue Fahrrad-Messe ihre Premiere: Die [Cyclingworld Düsseldorf](#).**

## Radkultur trifft Industriekultur

1817 trat Karl Drais mit seiner Idee des Zweirades eine ungeahnte **Erfolgsstory** los. 200 Jahre später wird diese Erfindung ausgiebig gefeiert. Zahlreiche Veranstaltungen zeigen historische Reviews und rücken das Fahrrad in diesem Jahr in den Mittelpunkt. Um dieser Festivität auch einen würdigen Rahmen bieten zu können, wurde für die CYCLINGWORLD DÜSSELDORF ein Ausstellungsort gesucht, der die historische Komponente auch architektonisch aufgreift.



Am Rande der ehemaligen Montanregion des Ruhrgebiets gelegen finden sich auch in Düsseldorf industrielle Architekturen, die zu kulturellen Veranstaltungsorten umgenutzt werden. Mit den frisch und denkmalgerecht restaurierten **Alten Schmiedehallen auf dem Areal Böhle** wurde ein Ausstellungsort gefunden, der infrastrukturell gut erschlossen ist und für die neue Messe beste Startbedingungen bietet (Nähere Infos auch hier: [CWD-Gelaendeplan](#)).

## CYCLINGWORLD - Eine Ausstellung für feinste Radkultur

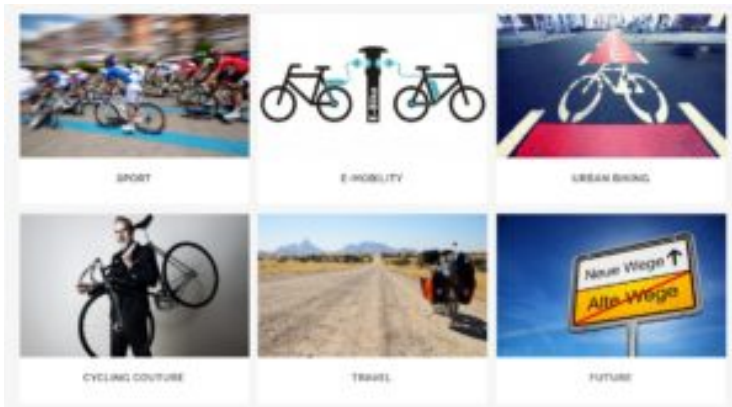


Nach der FAHRRAD in Essen (Februar jeden Jahres) gewinnt NRW mit der CYCLINGWORLD DÜSSELDORF nun eine **zweite Fahrradfachmesse** hinzu. Auch diese Messe möchte „**alles rund um das Thema Fahrrad**“ anbieten. Ziel ist es die CYCLINGWORLD neben den



bestehenden Leitmessen und Fahrradexpos zu etablieren und sie als jährliche Ausstellung im Frühjahr – jeweils kurz vor Beginn der Radsaison – stattfinden zu lassen. Dabei soll sie eine Messe sowohl für Fahrradfachhändler und Vertreter der Fahrradindustrie, als auch für das interessierte Publikum sein und als Impulsgeber für die jeweils kommende Saison dienen. Gewünscht ist natürlich auch, dass die Messe künftig einen wegweisenden Charakter entwickelt und in die gesamte umliegende Metropolregion austrahlt.

## Sechs Themenbereiche voller Innovationen



Ganz gleich auf welchem Bereich die Präferenz des Einzelnen liegt, auf der CYCLINGWORLD DÜSSELDORF soll jeder zukünftig fündig werden. Damit hebt sich die neue Messe im Anspruch bereits von anderen Fahrradleitmessen ab. Wird auf anderen Messen oftmals nach Herstellern, Produktparten oder nur einem Genre gegliedert, möchte man hier die alle Bereiche und Präferenzen repräsentiert sehen. Dafür wurden zuvor sechs Themenbereiche definiert:

### **Sport - E-Mobility - Urban Biking - Cycling Couture - Travel - Future**

Wo auch immer also die individuelle Präferenz liegt, ob auf urbaner Mobilität, sportlicher Aktivität oder gesundheitlich positiver Lebensart – die Themenbereiche und das [umfassende Rahmenprogramm](#) zur Messe machen schon einmal deutlich: man hat sich viel vorgenommen. Alles getreu dem Motto:

**Ansehen - Bestaunen - Ausprobieren - Träumen - Glücklich sein!**



So soll es „selbstverständlich“ vor Ort auch die Möglichkeit geben, auf einem **Testparcours** die neuesten Räder aller Bauarten ausgiebig zu testen. Und für die Extraportion Adrenalin sorgt ein [Cyclocross-Jedermann-Rennen](#) am Samstagabend (Achtung, Voranmeldung/ Online-Registrierung notwendig!).



Veranstaltungstipp! CYCLINGWORLD 2017 am 25. & 26. März 2017

Wir sind gespannt auf die CYCLINGWORLD DÜSSELDORF und werden euch berichten.

Alle Infos & Online-Tickets unter [cyclingworld.de](http://cyclingworld.de).  
[CWD-Gelaendeplan](#)

Bildnachweis: cyclingworld.de  
Mit freundlicher Unterstützung von textschwester.de

