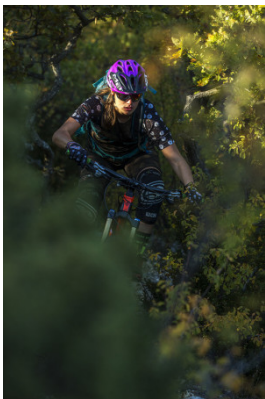




„Evil Eye Evo- Die perfekte Wahl.“ - nicht gerade mit Understatement kündigt Adidas sein neues Sportbrillen-Modell an. Was die Brille ausmacht, erfahrt ihr in diesem Bericht...

Die **evil eye evo** von **adidas eyewear** beeindruckt schon auf den ersten Blick, wenn die feuerroten Linsen alle Aufmerksamkeit auf sich ziehen. Der revolutionäre Rahmen und die dynamische Formgebung passen perfekt zu einem herausfordernden Fahrstil. evil eye ist bekannt für Hightech-Features, das neue evo Konzept bringt einen evolutionären Sprung - dank des massiv vergrößerten Sichtfeldes gepaart mit erstklassiger Sicht und noch exakterer und sicherer Passform. Egal, wo dein Abenteuerspielplatz ist, im Gelände oder Großstadtdschungel, die evil eye evo ist die perfekte Wahl.



Gutes Sichtvermögen ist wichtig, wird aber oft durch Kopf- und Körperposition sowie unterschiedliche Wetterbedingungen und Lichtsituationen beeinträchtigt. Die evil eye evo bietet ein enormes Sichtfeld, welches sich nur mit dem einer rahmenlosen Brille vergleichen lässt und verspricht durch die starke Krümmung hohen Schutz vor Sonneneinstrahlung und Wind. Außerdem garantiert die extreme Wölbung, welche mehr Luftvolumen hinter die Scheiben bringt, auch bei widrigsten Bedingungen ausgezeichneten Durchblick. Für eine bestmögliche Sicht sorgt die Luftzirkulation durch Ventilationsöffnungen im Rahmen und am Stirnpolster. Darüber hinaus weist die hydrophobe Filterbeschichtung Wasser, Staub und Schmutz optimal ab.



Gerade bei hohem Tempo oder im unwegsamen Gelände, ist ein perfekter Sitz der Brille wichtig. Zwei unterschiedliche Rahmengrößen sorgen für eine optimierte Passform der Brille bei unterschiedlich großen Köpfen. Zusätzlich sorgen weitere individuelle Einstellmöglichkeiten, wie ein vierfach verstellbarer Nasenteil, welcher an unterschiedlich breite Nasen anpassbar ist, oder dreifach einstellbare Bügel für optimalen Komfort. Das abnehmbare Stirnpolster hält Schweiß und Wind von den Augen fern und macht die evil eye evo so zum idealen Begleiter auf jeder noch so anspruchsvollen Ausfahrt.

Dank unterschiedlicher optischer Korrekturmöglichkeiten ist auch für Fehlsichtige eine optimale Sicht selbst in extremen Situationen garantiert.



Das neue Modell von adidas eyewear wird ab Februar 2015 in den Varianten evil eye evo pro - mit Stirnpolster und einer hydrophoben Gläserbeschichtung - sowie evil eye evo in verschiedenen Farben ab € 169,- erhältlich sein.

Quelle des Berichts: eastside communications

