



Von Haus aus eine eher unscheinbare Knolle, diese **Rote Beete**. Gerade jetzt in der Erntezeit ist sie überall frisch im Angebot; das ganze Jahr über kann man sie eingesperrt in TetraPacks oder mit Aufguss im Glas erwerben. Dem kleinen **Rübengewächs** werden viele homöopathische Wirkungen nachgesagt. Eingesetzt als Hausmittelchen wird es besonders zur Senkung von Bluthochdruck oder zur Behandlung von Gefäßerkrankungen. Doch auch die **leistungssteigernde Wirkung** ist bekannt und wissenschaftlich bewiesen.

Dies blieb natürlich den Herstellern von Sporternährungsprodukten und -präparaten nicht verborgen. Als **Neuheit** wurde es von [Sponser Sport Food](#) auf der Eurobike 2013 vorgestellt. Profiathletinnen und -athleten wie Nino Schurter oder Nicola Spirig empfehlen es.

Denn: **RED BEET VINITROX™ zündet den Turbo im Körper.** – Was das rote Rübenkonzentrat alles so drauf hat, haben wir für euch getestet.

Was komisch schmeckt, ist nichts! Genauso wenig wenn es komisch riecht, komisch aussieht oder banal erst einmal ungewohnt ist. Diesen miesen Gedanken gibt [Sponser Sport Food](#) **CONTRA!** Denn der in kleinen 60ml Ampullen verpackte **Zaubertrank** riecht nicht anders als jeder andere Gemüsesaft auch – nämlich nach seinen Bestandteilen. Und die sind fein säuberlich und detailliert auf der Verpackung aufgelistet. Was anderes als das was drauf steht kommt bei [Sponser](#) nicht in die Tüte, äh, Dose!

[ads2]

Was ist drin?

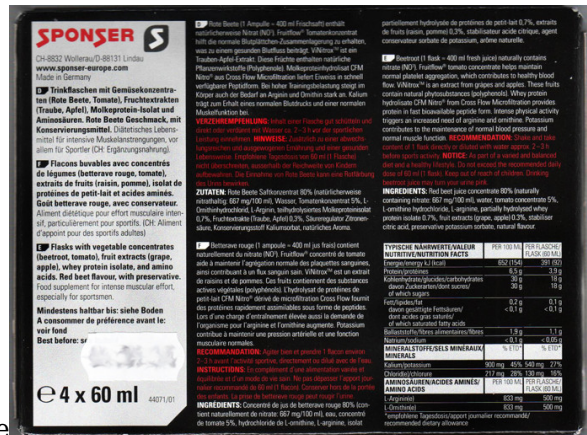
Alles Gute aus der Natur! Dem Konzentrat aus Rote Beete (80%, mit standardisiertem Nitrat-Gehalt: NO³-Anteil 667 mg/100 ml) ist **Fruitflow™** (Trauben-Apfel-Extrakt) sowie ein patientiertes Tomatenextrakt (5%) beigefügt.

Diese Kombination hilft dem Körper dabei die Blutplättchenbildung zu erhöhen, zeitgleich aber auch die normale Blutplättchenzusammenlagerung (= Gerinnung) zu erhalten, um einen gesunden Blutfluss zu erhalten.

Die im Red Beet ViNitrox™ enthaltenen Fruchtextrikte aus Trauben und Äpfeln sind reich an Polyphenolen,



Red Beet Vinitrox by SPONSER - Zauberkonzentrat aus roter Knolle



die als sekundäre Pflanzeninhaltsstoffe der roten Beete zur Leistungssteigerung beiträgt. **Molkeproteine** (Aminosäuren), beigefügt mittels eines Microfiltrationsverfahrens (CFM Nitro® Cross Flow), liefern das nötige und zugleich schnell verfügbare Eiweiss in Peptidform (L-Arginin, L-Ornithin), um den bei hoher Trainings- und Wettkampfbelastung den steigenden Bedarf zu decken.

Das Gesamtbild wird durch die Beigabe von Kalium, das zum Erhalt der muskulären Vitalität und zu einem gleichmäßigen Blutdruck beiträgt, abgerundet.

In mehreren, einschlägigen Studien wurde die Wirkung dieser Kombination in unterschiedlichen Disziplinen und Sportarten bestätigt. Während in der „**Cermak Int J Sport Nutr Exerc Metab Studien**“ von 2012 besonders die Leistungssteigerung an Hand des VO2 Levels belegen lies, belegte die Studien „**Bailey, J Appl Physiol**“ von 2009 besonders die Reduzierung von Blut(hoch)druck gepart mit einer Erhöhung der Sauerstoffaufnahme und -sättigung. Die **Lansley, J Appl Physiol Studie** von 2011 untermauerte diese Studie und belegte darüber hinaus, dass die Leistungsdauer deutlich verlängert werden konnte.

Ausdrücklicher Hinweis

Die Einnahme von Nahrungsergänzungsmitteln ersetzt keine ausgewogene Ernährung. Mittels dieser rein natürlichen Präparate wird kein Dopingvergehen begangen, d.h. keine Zuwiderhandlung der NADA-Richtlinien vorgenommen. Das hier durchgeführte „*natürliche Doping*“ ist nämlich auch nur genau dieses: man bedient sich der **reinen Naturkraft**, um dem beanspruchten Körper ausreichenden Schutz, sowie fördernde Nährstoffe zuzuführen.

Es handelt sich um ein sog. diätetisches Lebensmittel bzw. um Ergänzungsnahrung für intensive Muskelanstrengung.

[Nähere Informationen sind hier hinterlegt.](#)

Anwendung



Wie bei den meisten Sporternährungsprodukten ist auch hier die Anwendung selbsterklärend. Ein Verzehrsempfehlungshinweis auf der Verpackung gibt darüber hinaus Auskunft.

Ein sog. „Shot“, d.h. ein 60ml-Fläschchen, wird nach gutem Schütteln des kleinen schwarzen Fläschchens direkt pur oder verdünnt mit etwa 100- 200ml Wasser je nach Verträglichkeit ca. 3-1 h vor der Belastung eingenommen. Die Verträglichkeit sollte bitte unbedingt vorher getestet werden!

Bedingt durch die hohe Konzentration der Inhaltsstoffe wird empfohlen, die Dosierung auf 4 Tage vor einem Wettkampf oder einer hohen Trainingsleistung, idealer Weise in Kombination mit vorbereitendem Training, einzunehmen.

Auswertung

- Bei dem Präparat **Red Beet ViNitrox™** handelt es sich um einen Mehrfachkomplex-Nitrat-Booster (NO³) mit leistungsfördernder Wirkung für den Ausdauer- wie auch Spielsportler. Geliefert wird es in einer Verpackung von 4x 60ml Fläschchen, die damit unabhängig von einander angewendet werden können.
- Der **Geschmack** ist wie bei einem echten, reinen Naturprodukt üblich ein wenig bitter, oder zumindest nicht direkt wohlbekömmlich. Muss er auch nicht sein, es kommt ja auf die Wirkung an ☐
Wichtig: die Verträglichkeit sollte unbedingt getestet werden – und das nicht erst vor einem Wettkampf!
- Durch den **Konsum** von roter Beete kann es auf Grund der natürlichen Inhaltsstoffe immer dazu kommen, dass sich der Urin rot färbt. Dies ist also nichts ungewöhnliches, sondern rein natürlich.
- Besonders Acht geben sollten aber die Menschen, die zur erhöhten Blutgerinnung oder Thrombose neigen. In diesen Fällen bitte einen (Haus-)Arzt oder Sportmediziner konsultieren.
- **Medizinisch** nachgewiesen werden können eine erhöhte Blutplättchenbildung, welche zu einer erhöhten Sauerstoffaufnahme und somit verbesserten Sauerstoffkonzentration im Gewebe führt/führen kann.
- Bedingt durch das **Plus an Sauerstoff** in Gewebe und Muskulatur ist der Körper auch nach längerer und härterer Belastung noch frisch und leistungswillig. Muskelkrämpfe oder andere Überlastungserscheinungen treten wesentlich verzögert bis gar nicht auf. Die (subjektive) Laktatgrenze lässt sich deutlich verschieben – ohne Präparate wie Laktatpuffer o.ä.!
- Während des Wettkampfes wirkt man selbst **mental frischer**. Es ist spürbar, dass mehr Sauerstoff zur Verfügung gestellt bzw. transportiert werden kann.
- Auch ist lässt sich eine **schnellere Regeneration** nachweisen. Der Körper erholt sich schneller von



Belastungen, baut Stoffwechselrückstände wie Laktat schneller ab und kann das Plus an Sauerstoffversorgung für Wiederaufbauzwecke nutzen.

- Wer in Punkto **Preis/Leistungsverhältnis** (4x 60ml: 12,-€ / 100ml: 5,-€) aufschreibt „Das krieg ich auch billiger, wenn ich innen EDEKA geh und kauf mir Rote Beete Saft kaufe!“, Diesen Menschen sei erwidert: es handelt sich bei **RED BEET VINITROX™** um ein Mehrfachkomplex-Konzentratpräparat, das seine Wirkung gezielt zur geforderten Leistungsspitze entfaltet. Die **Zusammensetzung** ermöglicht in der Summe eine Leistungsstimmulanz, welche beim reinen Rote Beete Saft sicher nicht völlig fehlen würden. Dieser würde aber weder auf kurze noch auf lange Sicht zu der konzentrierten und gezielten Leistungssteigerung führen können. Außerdem: in einer Ampulle von 60ml konzentrieren sich 400ml Direktsaft...

[ads2]

Testurteil:

Das Produkt macht sich die **ureigene Naturkraft der roten Wurzel** zur Nutze und kann damit auf ganzer Linie punkten.

Besonders für Menschen, die weniger auf Gemüse als Nahrungsmittel stehen a la „Fleisch ist mein Gemüse“ und/oder für die, denen es nicht schnell und praktisch genug gehen kann, ist das kleine Fläschen bestens geeignet.

Aber auch allen anderen ambitionierten Sportlerinnen und Sportlern sei der Mehrfachwirkkomplex von [Red Beet ViNitrox™](#) ans Herz gelegt. Einzig der Preis-Leistungspunkt hinterlässt einen säuerlichen Beigeschmack.

Da der Zaubertrank es nachweislich aber in sich hat, ist er jeden Cent wert!

[box type="info"]**Testdauer:** 3 Monate - **Testumfang:** Training sowie Wettkampf.[/box]

Merci vielmals an Astrid Jobst und der Sponser Sport Food AG für die kompetente und freundliche Unterstützung zur Testdurchführung.

